

Руководство пользователя

Наименование приложения: Наименование ПО: «Программа для односторонней передачи данных из электронной структуры изделия, разработанного в Союз-PLM в систему оперативно-календарного планирования и диспетчеризации производства СПРУТ-ОКП посредством файла в формате XML»

Имя конфигурации для Союз-PLM: KB20.Export.XML

Версия конфигурации: 1.0

Дата последнего сохранения документа: 02.11.2022

Версия документа: 1.3

Санкт-Петербург, 2022

«Программа для односторонней передачи данных из электронной структуры изделия, разработанного в Союз-PLM в систему оперативно-календарного планирования и диспетчеризации производства СПРУТ-ОКП посредством файла в формате XML» является конфигурацией для ИС "Союз-PLM".

Конфигурация предназначена для односторонней передачи полного набора данных из электронной структуры изделия, разработанного в Союз-PLM в систему оперативно-календарного планирования и диспетчеризации производства СПРУТ-ОКП.

Набор данных включает:

- конструкторский состав изделия;
- все атрибуты изделия, необходимые для производства (в том числе связанные с технологией изготовления - операции, оборудование, нормы времени, инструмент и т.д.).

Совместно с конфигурацией передается настроенный шаблон для передачи данных в СПРУТ-ОКП.

Полученный в результате выгрузки файл в формате XML полностью готов к загрузке в систему оперативно-календарного планирования и диспетчеризации производства СПРУТ-ОКП штатными средствами СПРУТ-ОКП без дополнительной настройки.

В основу работы программы заложен принцип синхронизации записей в Союз-PLM и СПРУТ-ОКП за счет присвоения обязательного уникального атрибута «Код продукции» (рисунок 1) каждому покупному изделию или компоненту справочника в Союз-PLM.

При очередной выгрузке изделия по этому атрибуту СПРУТ-ОКП будет определять, какой компонент загружается. Если компонент с таким атрибутом уже существует в СПРУТ-ОКП, то при новой загрузке система проверит изменились ли другие атрибуты этого компонента; если изменились, то они будут перезаписаны. Если компонент с таким значением атрибута не будет найден в СПРУТ-ОКП, то новый компонент справочника будет добавлен в СПРУТ-ОКП. В какой справочник должен попасть компонент состава изделия определяется автоматически на основе этого атрибута.

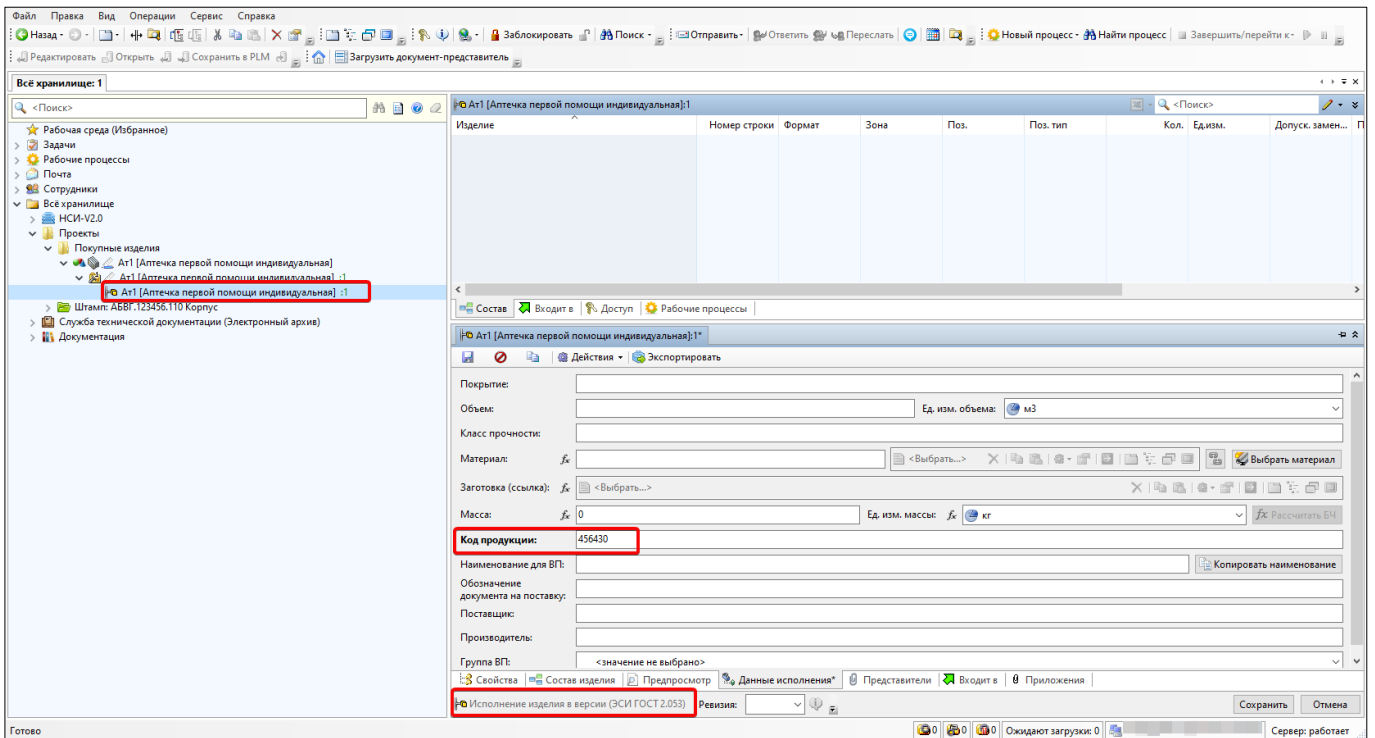


Рисунок 1 – Вид атрибута «Код продукции» в карте данных компонента справочника

Чтобы выполнить выгрузку данных об изделии пользователю необходимо выполнить следующие действия:

1. Выберите исполнение изделия в версии.
2. В карте данных нажмите кнопку «Экспортировать» (рисунок 2).

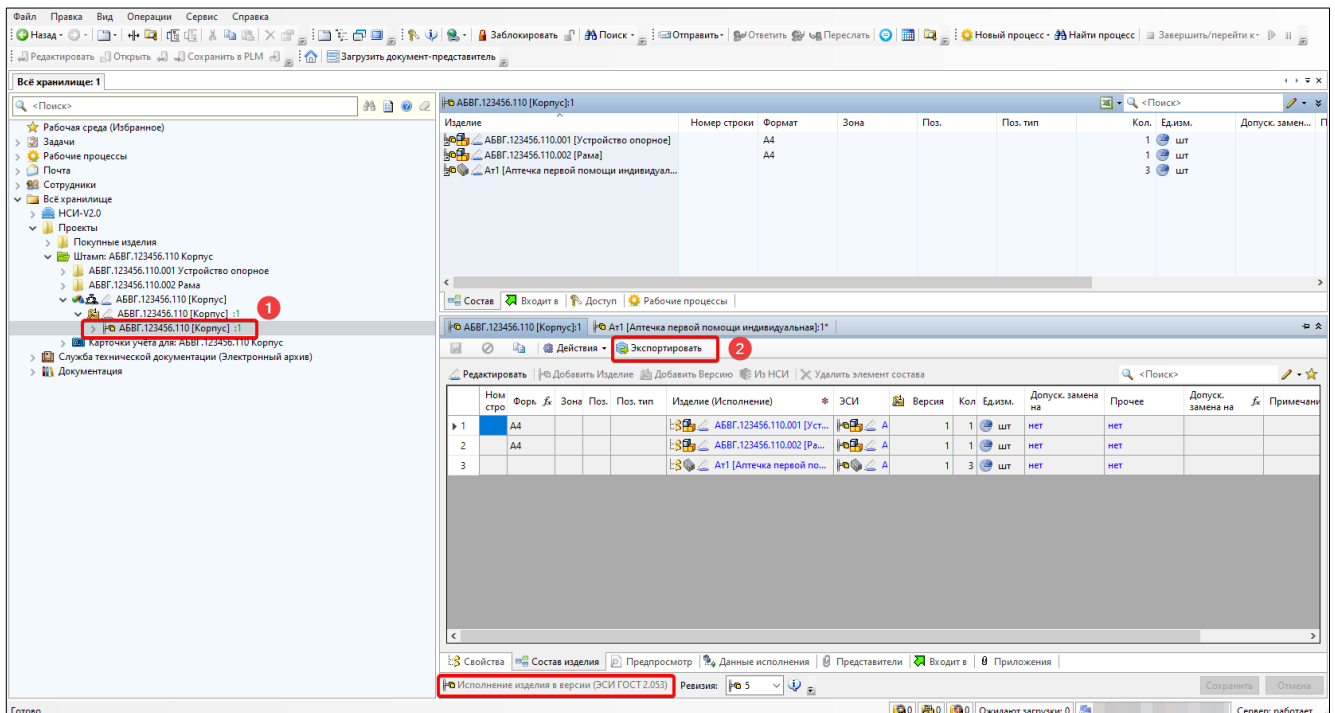


Рисунок 2 – Вид команды «Экспортировать»

- В появившемся диалоге экспорта из выпадающего списка «Шаблон сбора данных» выберите шаблон «СПРУТ-ОКП». В поле «Собираемые данные» появится список шаблонов и атрибутов, а также ключей для выгружаемых данных характерных для изделия.

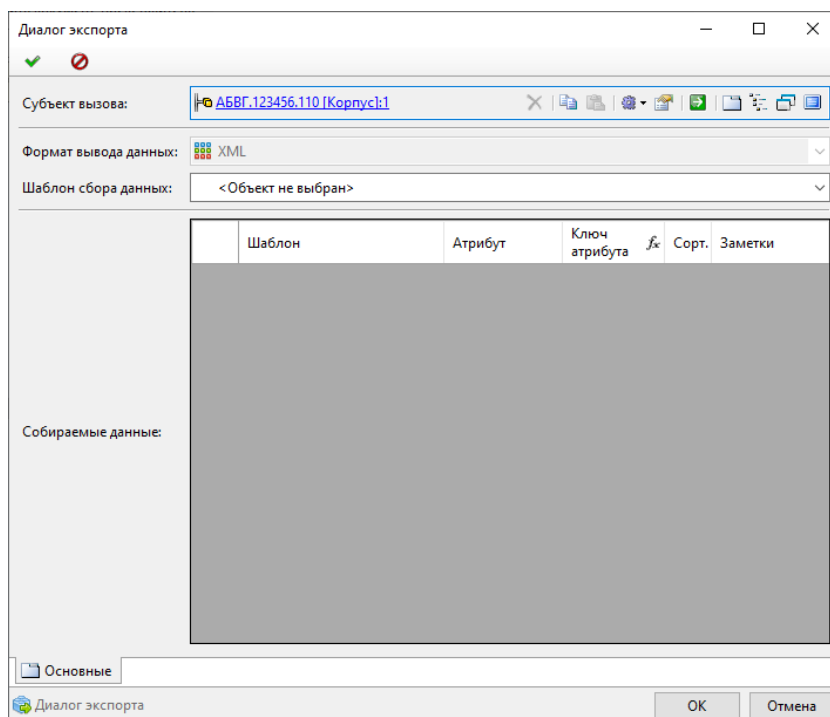


Рисунок 3 – Диалог экспорта до выбора шаблона

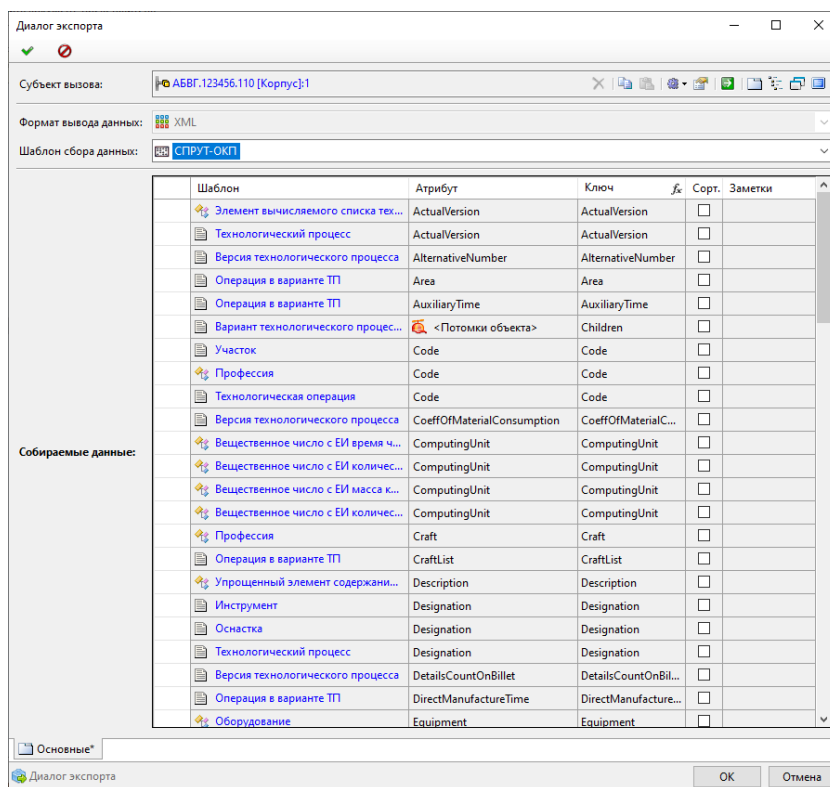


Рисунок 4 – Диалог экспорта после выбора шаблона СПРУТ-ОКП

4. Нажмите кнопку «ОК» (рисунок 5) и укажите на локальном диске компьютера место для сохранения файла в формате XML.

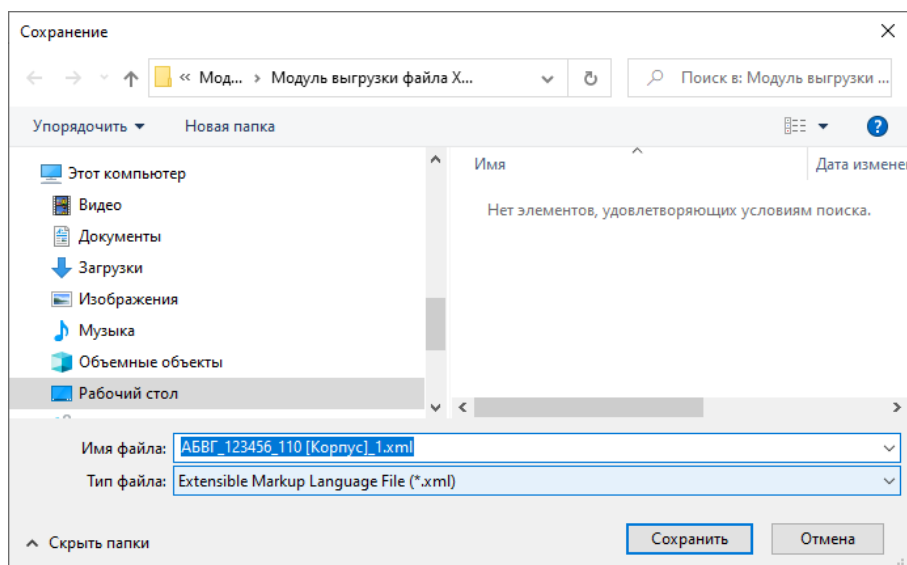


Рисунок 5 – Диалог выгрузки файла в формате XML

5. После завершения экспорта появится сообщение: «Экспорт завершен. Открыть папку?» (рисунок 6). Нажмите «Да», чтобы перейти к файлу экспорта. Откроется проводник Windows с открытой папкой, в которой расположен файл экспорта (рисунок 7).

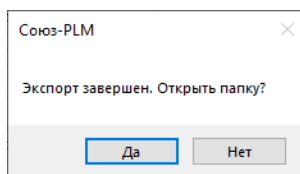


Рисунок 6 – Сообщение о завершении экспорта

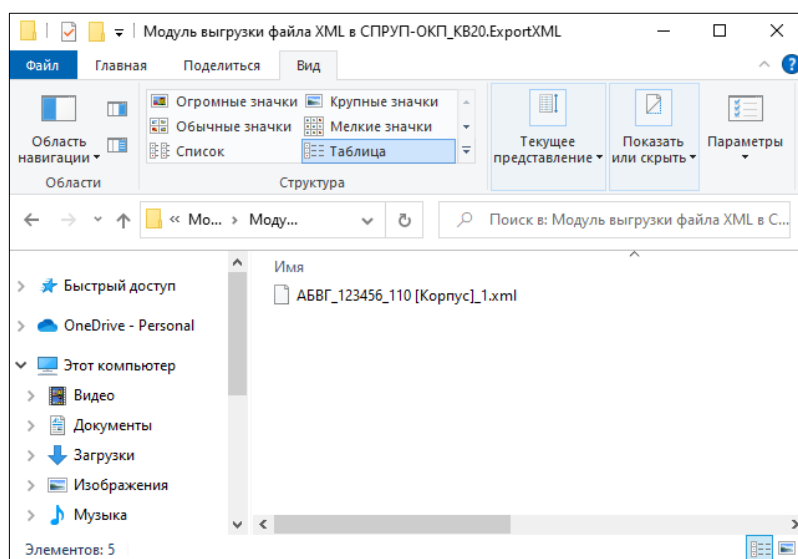


Рисунок 7 – Выгруженный файл в формате XML в проводнике Windows

Полученный файл содержит всю необходимую информацию об изделии, которая содержалась в Союз-PLM и теперь его можно импортировать в систему оперативно-производственного планирования и диспетчеризации производства СПРУТ-ОКП штатными средствами без дополнительной настройки.